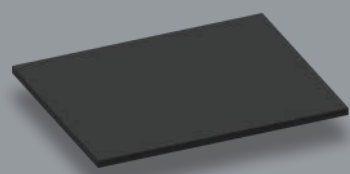


Sales@RedLineIPS.com | www.CogbillConstruction.com | www.RedLineIPS.com | 2325 S. Main St. Vidor, TX 77662 | (409) 768-1419

FLAT PADS

EL SISTEMA



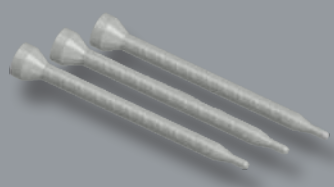
COMPOSITE FLAT PAD



TWO-PART EPOXY



APPLICATOR GUN



STATIC MIXER



EMERY CLOTH



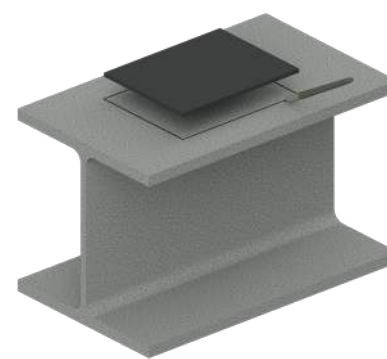
CONTACT CLEANER

EL PROCESO



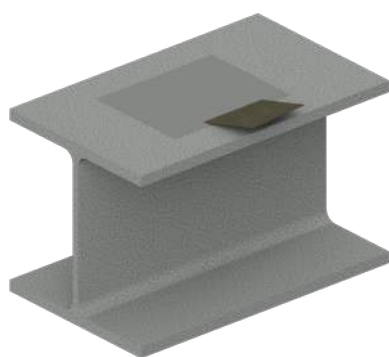
1

Póngase el equipo de protección personal requerido, como gafas de seguridad, guantes, etc.



2

Coloque el RedLineIPS pad en la superficie de unión (tuberías, estructura, etc.) y marque el contorno de el RedLineIPS pad en la superficie que necesita ser preparada.



3

Desgaste la superficie de unión, pintada o sin pintar, utilizando tela de esmeril, papel de lija, etc. La superficie debe aparecer raspada y libre de residuos sueltos, para crear un perfil de anclaje para el epoxi.



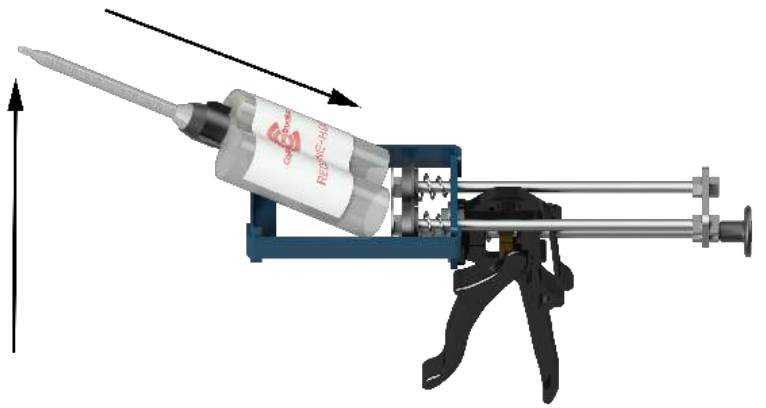
4

Identifique la parte superior e inferior de el RedLineIPS pad (el RedLineIPS pad estará etiquetada). La parte inferior de el RedLineIPS pad es el lado de unión y ya está texturizada y lista para la adhesión.



5

Aplicar un solvente de alto flash (limpiador de contacto, alcohol) tanto a la superficie de unión como a el RedLinePS pad, luego limpie con una toalla limpia.



6

Conecte el mezclador estático epoxy al cartucho epoxy, luego coloque el cartucho en el aplicador epoxy.



7

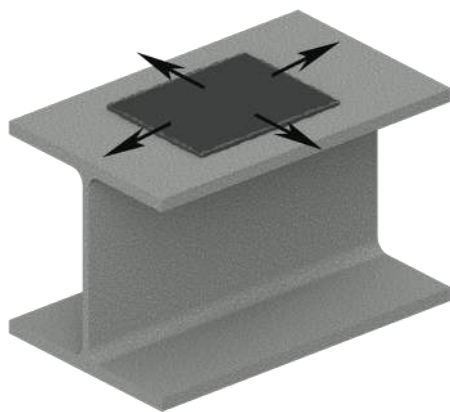
Exprima y hágalo expulsar y deseche de 5 a 6 pulgadas de epoxy, para asegurarse de que el epoxy en el mezclador estático esté completamente mezclado, hasta que el epoxy tenga un color gris oscuro.



8

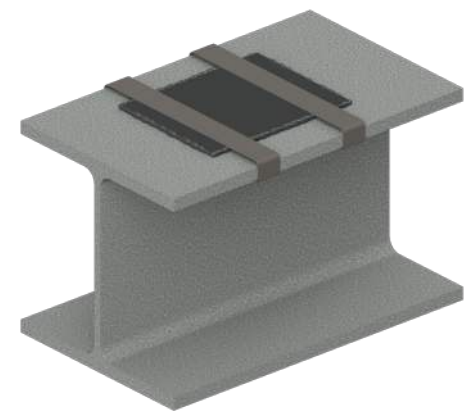
Aplique epoxy en el interior de el RedLinePS pad, comenzando con un cordón exterior a lo largo de todo el perímetro, luego continúe aplicando el interior a lo largo de el RedLinePS pad, con líneas de epoxy espaciadas aproximadamente a 1/2" de distancia.

Opcional: Se puede usar una espátula o algo similar para extender el epoxy por el centro de el RedLinePS pad, asegurando una capa completa de epoxy en la superficie.



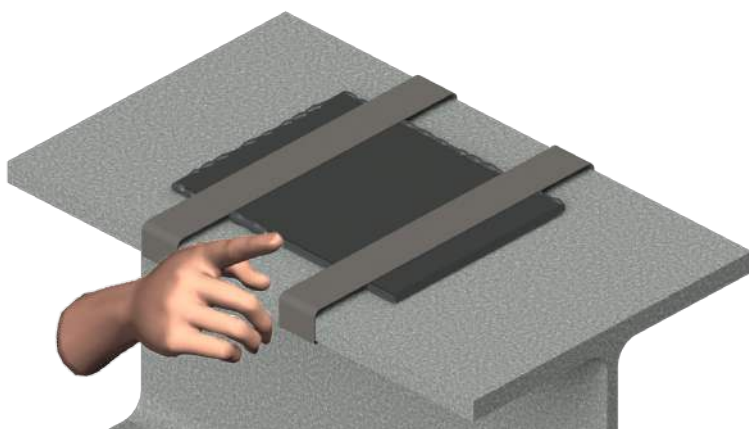
9

Presione con cuidado pero con firmeza el RedLinePS pad sobre la superficie de unión. Mueva suavemente el RedLinePS pad de adelante hacia atrás y de lado a lado aproximadamente 1/8" para dispersar el epóxico y expulsar el aire atrapado.



10

Use cinta adhesiva, bridas eléctricas, correas de trinquete o algo similar para asegurar el RedLinePS pad en su lugar.



11

Con un dedo cubierto, extienda el exceso de epóxico a lo largo del perímetro de la unión para crear un filete (cordón de sellado). Inspeccione el perímetro de unión para asegurar un filete continuo. Aplique epoxy adicional según sea necesario.

12

Mantenga el RedLinePS pad asegurado en su lugar durante las 24 horas recomendadas. El tiempo de fraguado del epóxico estará determinado por la temperatura ambiente y otros factores, póngase en contacto para obtener más detalles. Arriba hay una recomendación general.

Temperatura del material base		Tiempo de gel	Tiempo de cura
°F	°C	(mins.)	(hrs.)
50	10	75	72
60	16	60	48
70	21	45	24
90	32	35	24
110	43	20	24

Si tiene alguna pregunta sobre la instalación de el RedLinePS pad o sobre cualquier producto RedLinePS, contáctenos.
(409) 768-1419, Fax (409) 768-1782 or Info@RedLinePS.com